



PROJETO DE REFORMA DA PRAÇA SANTA LUZIA

LOCALIZAÇÃO: RUA SANTA LUZIA

CHÃ DE ALEGRIA - PE

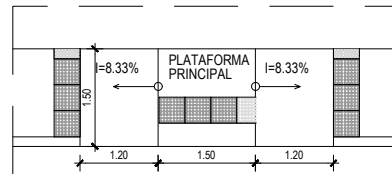
ARQUITETURA  
ESCALA: 1/75 DATA: OUTUBRO/2013 DESENHO: WALKIRIA LORENA PRONCHIA 01 / 02

ÁREAS:  
ÁREA DO TERRENO: 666,89m<sup>2</sup>  
ÁREA TOTAL CONSTRUÍDA: 686,88m<sup>2</sup>  
ÁREA INTERNA: 487,68m<sup>2</sup>  
ÁREA CALÇADA: 179,19m<sup>2</sup>

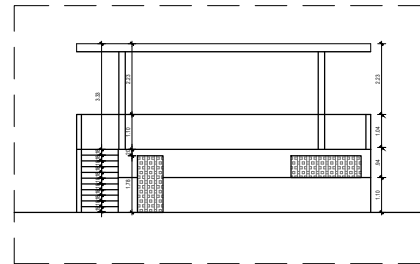
PROPRIETÁRIO: PREFEITURA MUNICIPAL DE CHÃ DE ALEGRIA

RESPONSÁVEL TÉCNICO: CYNTHIA MARIA GONÇALVES LORENA - CAZ/AA132/S

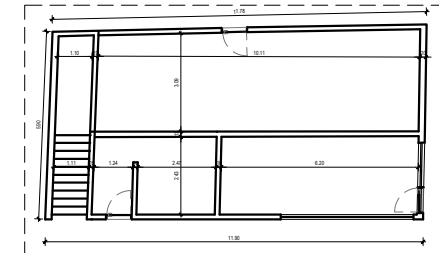
EXECUÇÃO:



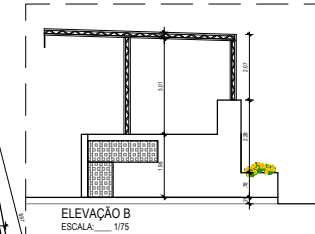
PLANTA BAIXA  
ESCALA: SEM ESCALA



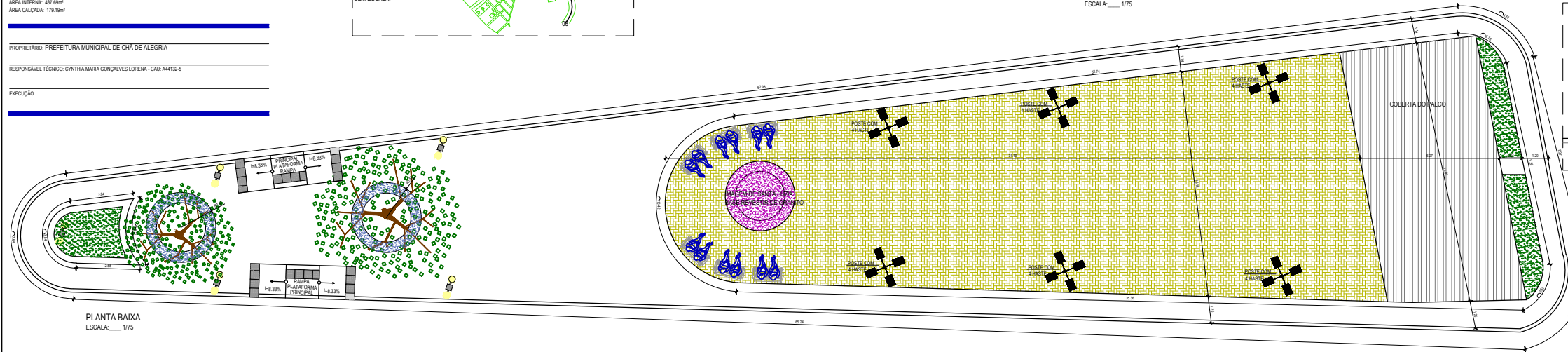
ELEVAÇÃO A  
ESCALA: 1/75



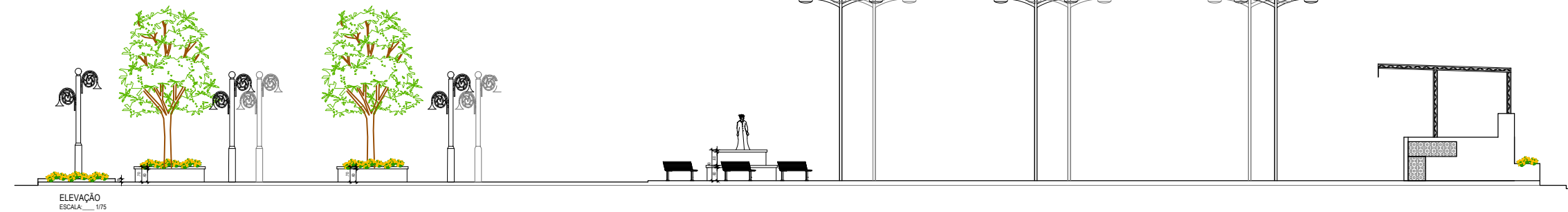
PLANTA BAIXA  
ESCALA: 1/75



ELEVAÇÃO B  
ESCALA: 1/75



PLANTA BAIXA  
ESCALA: 1/75



ELEVAÇÃO  
ESCALA: 1/75