

CABECEIRAS - 200 X 200 - $\alpha = 0^\circ - 15^\circ - 30^\circ - 45^\circ$

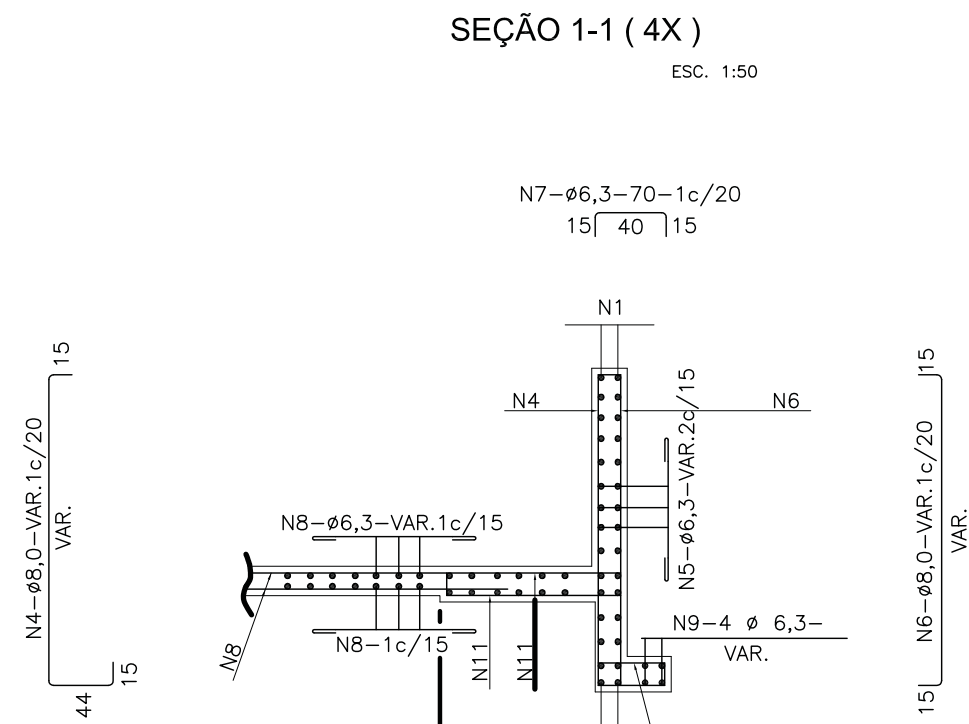
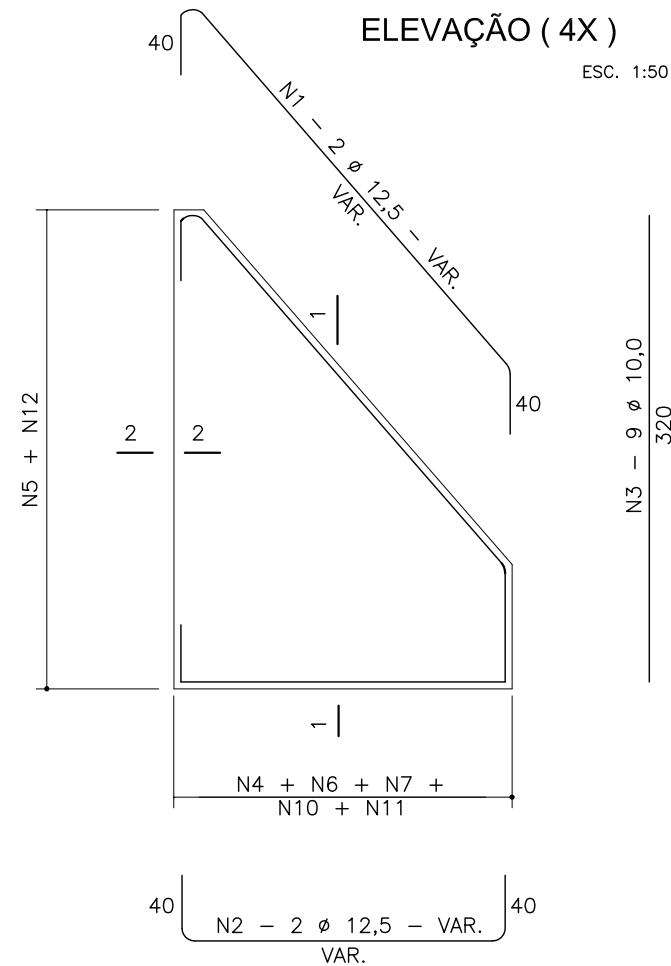
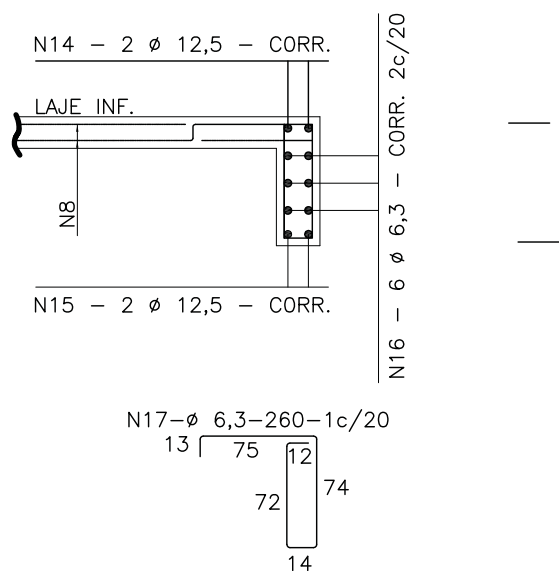
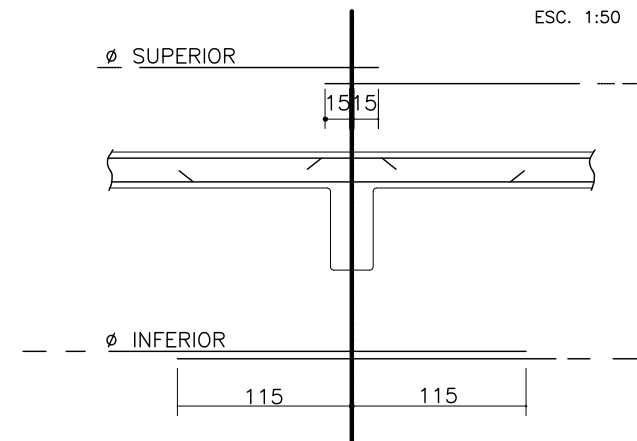


TABELA			
Nº	Ø	Q	COMP.
1	12,5	8	VAR.
2	12,5	8	VAR.
3	10,0	36	320
4	8,0	-	VAR.
5	6,3	-	VAR.
6	8,0	-	VAR.
7	6,3	-	70
8	6,3	-	VAR.
9	6,3	16	VAR.
10	8,0	-	171
11	8,0	-	160
12	8,0	-	294
13	8,0	-	VAR.
14	12,5	4	CORR.
15	12,5	4	CORR.
16	6,3	12	CORR.
17	6,3	-	260

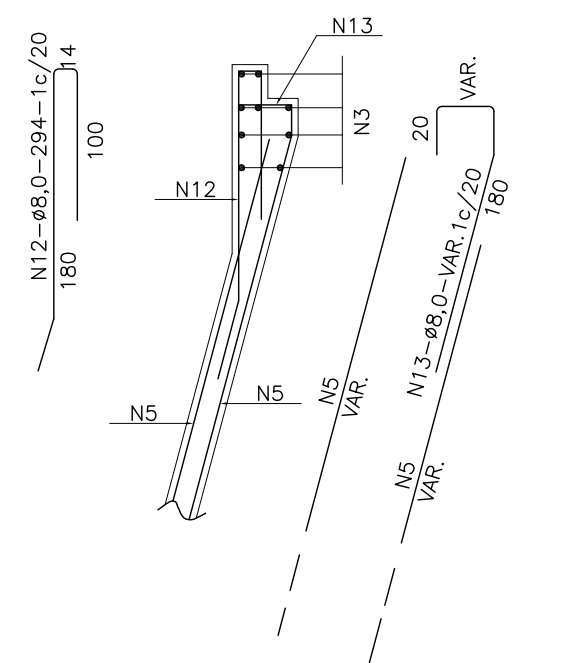
SEÇÃO DA VIGA DE TOPO DA LAJE INFERIOR (2X)
ESC. 1:50



LIGAÇÃO DOS BUEIROS COM AS CABECEIRAS (LAJE INFERIOR)
ESC. 1:50



SEÇÃO 2-2 (4X)
ESC. 1:50



NOTAS:
 1 - AS QUANTIDADES DAS ARMADURAS SERÃO DETERMINADAS PELAS MEDIDAS REAIS DA FORMA PARA CADA TIPO DE BUEIRO .
 2 - A TABELA ESTÁ COMPUTADA PARA DUAS CABECEIRAS .

SETUR-PE	PROGRAMA DE DESENVOLVIMENTO DO TURISMO NO NORDESTE - PRODETUR/PE	
	RODOVIA: RODOVIA PE-051	TRECHO: Trecho: Entr. PE-009 (Porto de Galinhas) / Entr. Vicinal de Serrambi (para Serrambi)
BUEIROS CELULARES DE CONCRETO ARMADURADAS CABECEIRAS - 2.00 X 2.00		DES. - 5.15