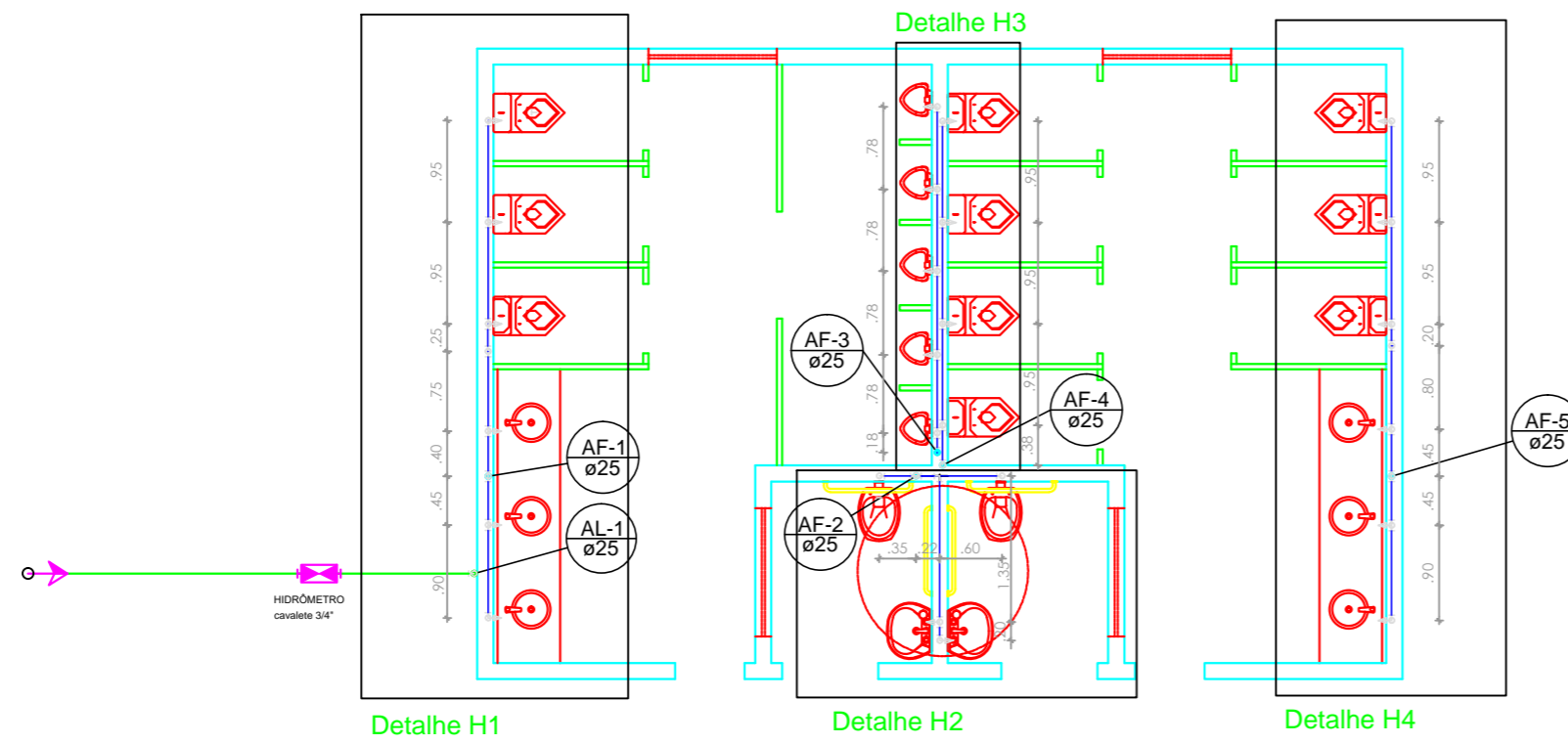
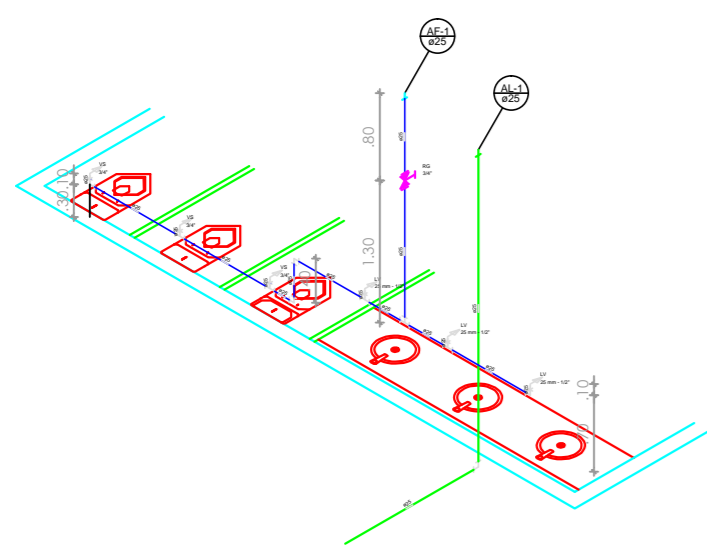


Legenda das indicações

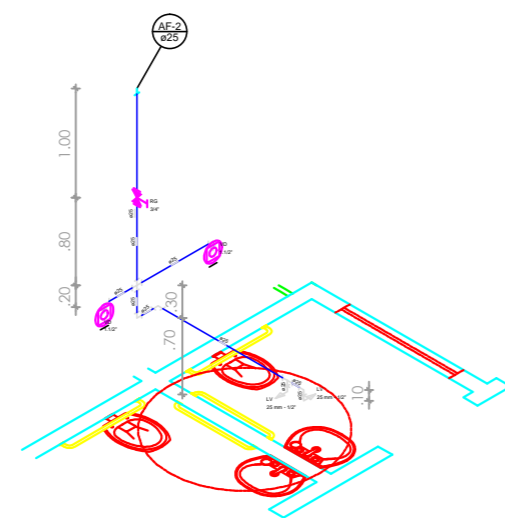
HIDRÔMETRO	Hidrômetros - cavalete 3/4"
LV	Lavatório com joelho de 90° - 25 mm - 1/2"
MIC	Mictório s/sifão,c/Válv. Descarga p/mic,com joelho de 90° - 25 mm - 1/2"
RG	Registro de gaveta c/canopla cromada c/PVC soldável - 3/4"
VD	Valvula de descarga c/PVC soldável - 1.1/2"
VS	Vaso sanitário com caixa acoplada - 3/4"



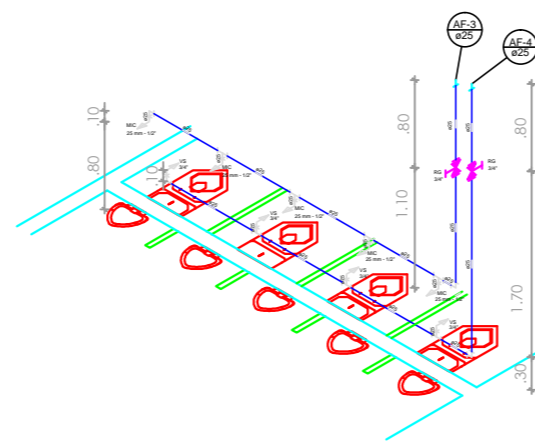
PROJETO HIDRÁULICO
ESCALA: 1/50



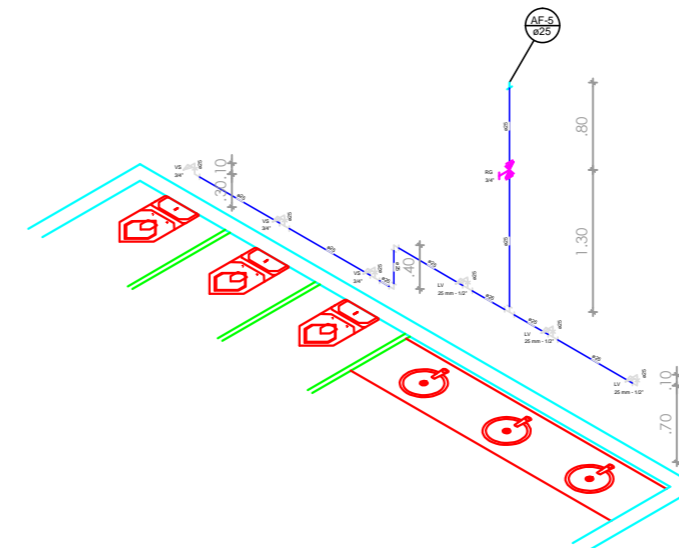
Detalhe H1
escala 1:25



Detalhe H2
escala 1:25



Detalhe H3
escala 1:25



Detalhe H4
escala 1:25

DETALHES
ESCALA: 1/50



**PREFEITURA MUNICIPAL
SANTA MARIA DA BOA VISTA**

ADMINISTRAÇÃO: ELIANE COSTA

DISCRIMINAÇÃO: PROJETO DE REFORMA E AMPLIAÇÃO DA ORLA	RESTAURANTE - ÁREA 329,43m ²
CONTEÚDO: PROJETO HIDRÁULICO - BANHEIRO COMUNITÁRIO	ESCALA: 1/50
LOCAL: SANTA MARIA DA BOA VISTA - PE	DATA: SETEMBRO 2015
EQUIPE TÉCNICA: ENGENHARIA: ALEX SOUZA CREA 053872/PE	PRANCHA: 02/04